

UKOSOVACÍ A ODJEHLOVACÍ SYSTÉM S VARIABILNÍM ÚHLEM B 3 Stacionární stolní provedení

Obj. č. 28 220



Návod na obsluhu



Zákazník _____

Model _____

Sériové číslo _____

Rok _____

ZMĚNA VYHRAZENA



Před použitím:



Před použitím si vždy pečlivě prostudujte návod k obsluze



Vždy dodržujte bezpečnostní předpisy platné pro ČR!

Stroj je určen pouze k následujícím činnostem

Je určen výhradně pro ukosování a odhrotování kovových materiálů v dílně nebo na výrobní hale. Stroj používejte pouze v prostředí chráněném proti dešti, sněhu a dalším nepříznivým vlivům počasí.



Bezpečnostní předpisy

Pro zamezení vzniku úrazu dodržujte následující

Před ukosováním zkontrolujte zda stroj není mechanicky nebo jinak poškozen. **Stroj uvádějte do provozu jen v případě, že není nijak poškozen přívodní resp. prodlužovací kabel.** Kabel pravidelně kontrolujte. V případě poškození jej ihned nechte vyměnit v servisu, který má oprávnění tyto opravy provádět.

Zařízení je určeno pro síť s napětím 400 V 50Hz.

Osobní ochrana proti úrazu

Při práci používejte ochranné brýle, pevnou pracovní obuv, ochranu sluchu, vhodnou pokrývku hlavy (při dlouhých vlasech), popř. ochranou helmu.

- Přívodní kabel zastrčte do zásuvky pouze v případě že je vypínač stroje v poloze vypnuto.
- Zajistěte dobré osvětlení pracoviště tak aby se zamezilo vzniku úrazu či poškození zraku.
- Pozor nástroj (fréza) je ostrý nebezpečí poranění při výměně používejte ochranné rukavice, nikdy se nedotýkejte frézy když je v pohybu.
- Stroj musí stát vždy na pevném podkladu a stabilně.
- Během práce si dejte pozor na přívodní kabel, měl by vždy být volně položený mimo opracovávaný materiál.
- Po práci vytáhněte přívodní kabel ze zásuvky
- Nepřetěžujte motor stroje. Stroj pracuje nejlépe, když není přetěžován.

V případě poškození, stroj nechte opravit v servisu, který má oprávnění tyto opravy provádět.

Seznamte se důkladně s následujícími pokyny, abyste zabránili úrazům osob a/nebo škodě na majetku.

- Nikdy se nepokoušejte se strojem pracovat, dokud jste se důkladně neseznámili se způsobem, jakým funguje. Pokud máte ještě i po pečlivém a úplném přečtení této příručky pochybnosti, obraťte se na společnost N.KO
- Ujistěte se, že všichni techničtí pracovníci, kteří mají stroj používat a provádět jeho údržbu, jsou úplně obeznámeni se všemi příslušnými doporučeními pro bezpečnost.
- Před spuštěním stroje se musí obsluha přesvědčit, že všechna bezpečnostní zařízení jsou funkční a že jsou namontovány všechny bezpečnostní kryty.
- Stroj nikdy nepoužívejte k účelům jiným než v příručce uvedeným. Nikdy nezpracovávejte jiné než uvedené výrobky.
- Obraťte se na společnost N.KO předtím, než budete stroj používat pro jiné než uvedené účely, požádejte o povolení.
- Hodnoty napětí použité k napájení stroje jsou nebezpečné: ujistěte se, že všechna spojení jsou provedena správně, na stroji nikdy neprovádějte údržbu nebo nevyměňujte díly, když je stroj připojen ke zdroji elektřiny a na elektrických spojích nikdy neprovádějte žádné odbočky.
- Části považované za vadné nahrazujte jinými, které jsou doporučeny výrobcem. Nikdy nevyměňujte za jiné než originální dílce.
- Nikdy nenoste oděv nebo šperky, které by se mohly zachytit v pohyblivých částech. Je vhodné nosit bezpečnostní oděv: obuv s neklouzavou podrážkou, chrániče sluchu a ochranné brýle.



Důležité:

Jestliže během doby životnosti stroje vzniknou jakékoliv závady, které se nedají podle této příručky opravit, je vhodné obrátit se na společnost N.KO, aby problém v co nejkratší době vyřešila.

Vybalení zařízení

Stroj vybalte z kartonu a překontrolujte, zda je vše v pořádku a nepoškozené. V případě dotazu kontaktujte prodejce.

Zařízení je dodávané montované.

Zařízení připojte pouze k síti 400V - 50Hz.

Záruka

Na úkosovací systém B 3 poskytuje prodávající záruku, že zboží nebude mít materiálové a výrobní vady po dobu 12 měsíců ode dne dodání zboží.

Na bezvadnou funkci zboží a použité materiály je poskytována záruka po dobu 12 měsíců ode dne dodání zboží.

Prodávající se zavazuje zajistit odstranění veškerých případných vad, na něž se vztahuje záruka, bezplatně a bez zbytečného odkladu tak, aby mohl kupující zboží řádně užívat. Uplatní-li kupující práva z odpovědnosti za vady, na něž se záruka nevztahuje, uhradí prodávajícímu náklady s tímto spojené.

Záruční doba neběží ode dne, kdy kupující nahlásil prodávajícímu existenci vady, na kterou se vztahuje záruka a pro kterou kupující nemůže zboží používat a uplatnil svá práva z odpovědnosti za vady z poskytnuté záruky, až do dne jejího odstranění prodávajícím.

Záruka se nevztahuje na přirozené a běžné opotřebení zboží a vady způsobené nesprávným použitím zboží v rozporu s poskytnutým školením a dokumentací. Záruka se dále nevztahuje na vady vzniklé přetížením zboží a dále na vady vzniklé po neodborném zásahu do zboží či neodborné opravě nebo úpravě tohoto zboží. Neodborným zásahem, opravou nebo úpravou se rozumí jakýkoliv zásah, oprava nebo úprava, které byly provedeny v rozporu s poskytnutým školením a dokumentací, nebo byly provedeny jinou osobou než prodávajícím nebo osobou jím k tomu pověřenou nebo schválenou.

Práva z odpovědnosti za vady z poskytnuté záruky je nutno uplatnit u prodávajícího bez zbytečného odkladu poté, co vadu kupující zjistí, nejpozději však do konce záruční doby, jinak tato práva zanikají.

K uplatnění práv z odpovědnosti za vady z poskytnuté záruky je nutno předložit záruční list. Jinak nelze kupujícímu tato práva přiznat.

Odpovědnost prodávajícího za vady, na něž se vztahuje záruka, nevzniká, jestliže tyto vady byly způsobeny po přechodu nebezpečí škody na zboží vnějšími událostmi. Vnějšími událostmi se rozumí zejména živelná pohroma, zásah vyšší moci anebo chování třetích osob.

N.KO. považuje záruku za neplatnou v případě:

- nevhodného používání stroje;
- používání v rozporu s národními nebo mezinárodními normami;
- nesprávné instalace;
- vadného přívodu elektrické energie;
- vážných nedostatků v údržbě;
- neoprávněných modifikací a/nebo zásahů;
- používání jiných než originálních či nesprávných náhradních dílů a příslušenství pro dotyčný model;
- úplného nebo částečného nedodržování pokynů;
- výjimečných událostí, přírodních kalamit, či jiných.

Technické informace

Technická data:

Úhel úkosu: 30° - 60°. Plynule nastavitelný
Šířka úkosu: 0 – 3 mm 400N/mm²
Napětí: 380 V - 50 Hz
Výkon motoru: 1,3 kW
Otáčky: 3 600 ot./min
Posuv: ruční
Hmotnost: 28 kg
Rozměry 530x420x410mm
Počet břitových destiček 5ks (čtyřboké)

V ceně obsaženo:

Ukosovací systém kompletní - osazený hlavou a řeznými destičkami. Přívodní kabel bez zástrčky.
Nářadí pro obsluhu
Návod

Odjehlovací a úkosovací systém B3 Obj. č. 28 220
Náhradní frézovací hlava (osazená řeznými destičkami – 5 kusů) obj.č. 28 221
Řezné destičky povlakované obj.č. 25 909

POZOR !!!

Při výměně nástroje, nastavování zařízení, údržbě a čištění, vždy vytáhněte přívodní kabel z elektrické sítě.

Nástroj

Obráběcím nástrojem je frézovací hlava osazená řeznými destičkami .

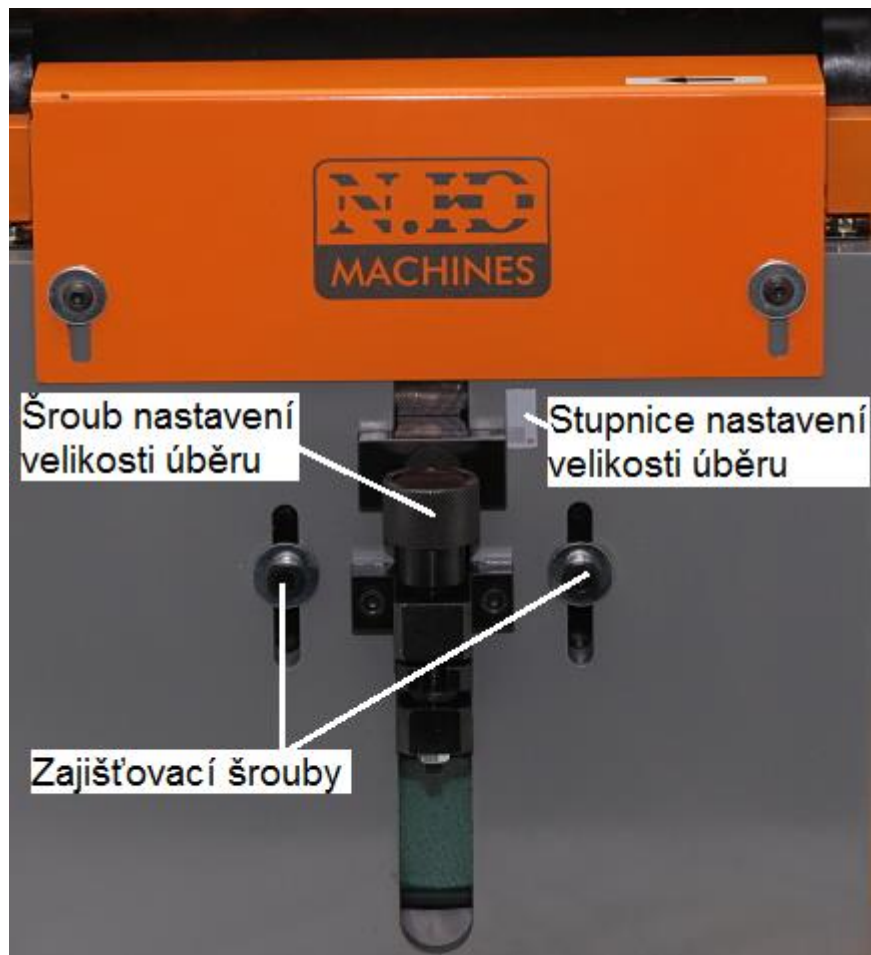


Výměna řezných destiček

Demontujte vodící lišty. Pomocí přiloženého klíče uvolněte zajišťovací šroubek řezné destičky. Otočte nebo vyměňte řeznou destičku. Opět dotáhněte zajišťující šroubek destičky. Postup opakujte i u ostatních destiček.

Nastavení velikosti úběru

Uvolněte zajišťovací šrouby a nastavte požadovanou velikost úběru. Velikost úběru je viditelná na orientační stupnici. Po nastavení opět utáhněte zajišťovací šrouby tak, aby byl nastavený úběr fixován.



V případě, že potřebujete využít maximální možný úběr zařízení, rozdělte požadovaný úkos na několik kroků.

Jestliže je nastavení chybné dochází k rychlejšímu opotřebení frézy. Může dojít také k okamžitému zničení nástroje. Proto správnému nastavení úběru a posuvu dle úkosovaného materiálu věnujte maximální pozornost. Předjete tak předčasnému opotřebení nebo zničení nástroje.

Nastavení úhlu úkosu

POZOR !!

Před každou změnou úhlu sjed'te s frézovací hlavou do nulové polohy (viz. odstavec „Nastavení velikosti úběru“)



Uvolněte zajišťovací šrouby na obou stranách zařízení. Naklopte prizma do požadovaného úhlu a utáhněte zajišťovací šrouby.

Použití

Ukosovací systém musí stát stabilně na pevném podkladu.

Zkontrolujte, zda se může frézovací hlava volně otáčet a nenarazí na vodící lišty.

Zapněte hlavní vypínač do polohy I.

Nechte rozeběhnout zařízení do plných otáček.

Materiál uchopte oběma rukama a pohybujte ve vodících lištách dle šipky na ochranném krytu. Nikdy ne opačně. Rychlost posuvu se odvíjí dle opracovávaného materiálu, šířky úkosu a dalších faktorů.

V zásadě platí, čím větší úkos resp. tvrdší, houževnatější materiál tím je třeba posunovat materiál pomaleji, stroj nepřetěžovat popř. nastavit menší úběr a požadovaný úkos provést na několikrát postupným zvětšování úběru. Snažte se aby materiál kopíroval pravítka. Jen tak můžeme zaručit správnou kvalitu úkosu.



POZOR !!!

Před spuštěním zařízení zkontrolujte, zda se frézovací hlava volně otáčí a zda nenarazí na dolní část vodících lišt.

Při každé změně úhlu se změní vzdálenost mezi frézovací hlavou a vodícími lištami.

V případě, že potřebujete využít maximální možný úběr zařízení, rozdělte požadovaný úkos na několik kroků.

Jestliže je nastavení chybné, dochází k rychlejšímu opotřebení frézy. Může dojít také k okamžitému zničení nástroje. Proto správnému nastavení úběru a posuvu dle úkosovaného materiálu věnujte maximální pozornost. Předejdete tak předčasnému zničení nástroje.

Ukosovat začínejte vždy od kraje materiálu. Započít práci vnořením do materiálu nedoporučujeme. Může dojít poškození nebo otupení frézy.

Čištění

Jestliže stroj pravidelně čistíte, prodlužujete jeho životnost a předejete možnému úrazu.

Ovládací tlačítka udržujte čistá.

Z vedení vyfoukejte suchým vzduchem nečistoty

Překontrolujte jednotlivé části stroje jestli nejsou uvolněné popřípadě poškozené.

Kontrolujte nepoškozenost přívodního kabelu.

Údržba a oprava.

Údržbu a servis zařízení smí provádět jen opravna, která má k těmto opravám oprávnění.

Stroj musí být po každých 250 hodinách provozu zaslán do autorizovaného servisu, kde musí být vyčištěna motorová skříň, promazána ložiska a další součástky vyžadující pravidelnou údržbu. Při nedodržení servisního intervalu není možné případné vzniklé škody uznat jako záruční opravu.

Je nutné používat pouze originální díly.

CE Prohlášení o shodě

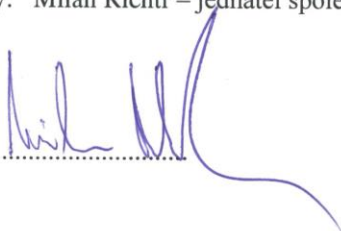
ES Prohlášení o shodě

1. Jméno vydavatele prohlášení: N.KO spol. s r.o.
Adresa vydavatele prohlášení: Tábořská 398/22
IČO: 26161109
2. Předmět prohlášení:
Název: STACIONÁRNÍ ÚKOSOVAČÍ A ODJEHLOVACÍ STROJ
Typ: B 3
Výrobce: N.KO spol. s r.o.
3. Účel použití: Úkosování a odjehlování hran plechů
4. Výše popsaný předmět prohlášení je ve shodě s požadavky následujících dokumentů
- Směrnice 2006/42/EC.: Bezpečnost strojních zařízení – základní požadavky
Směrnice 2004/108/EC.: Elektromagnetická kompatibilita
- EN ISO 12100: Bezpečnost strojních zařízení – Všeobecné zásady pro konstrukci.
Posouzení rizika a snižování rizika
EN ISO 13857:: Bezpečnost strojních zařízení – bezpečné vzdálenosti pro horní a dolní
končetiny
EN 953: Bezpečnost strojních zařízení – požadavky na konstrukci ochranných
krytů
EN 60204-1: Bezpečnost strojních zařízení – elektrická zařízení pracovních strojů
EN 61000-6-3: Elektromagnetická kompatibilita - kmenové normy - emise - prostředí
obytné, obchodní a lehkého průmyslu

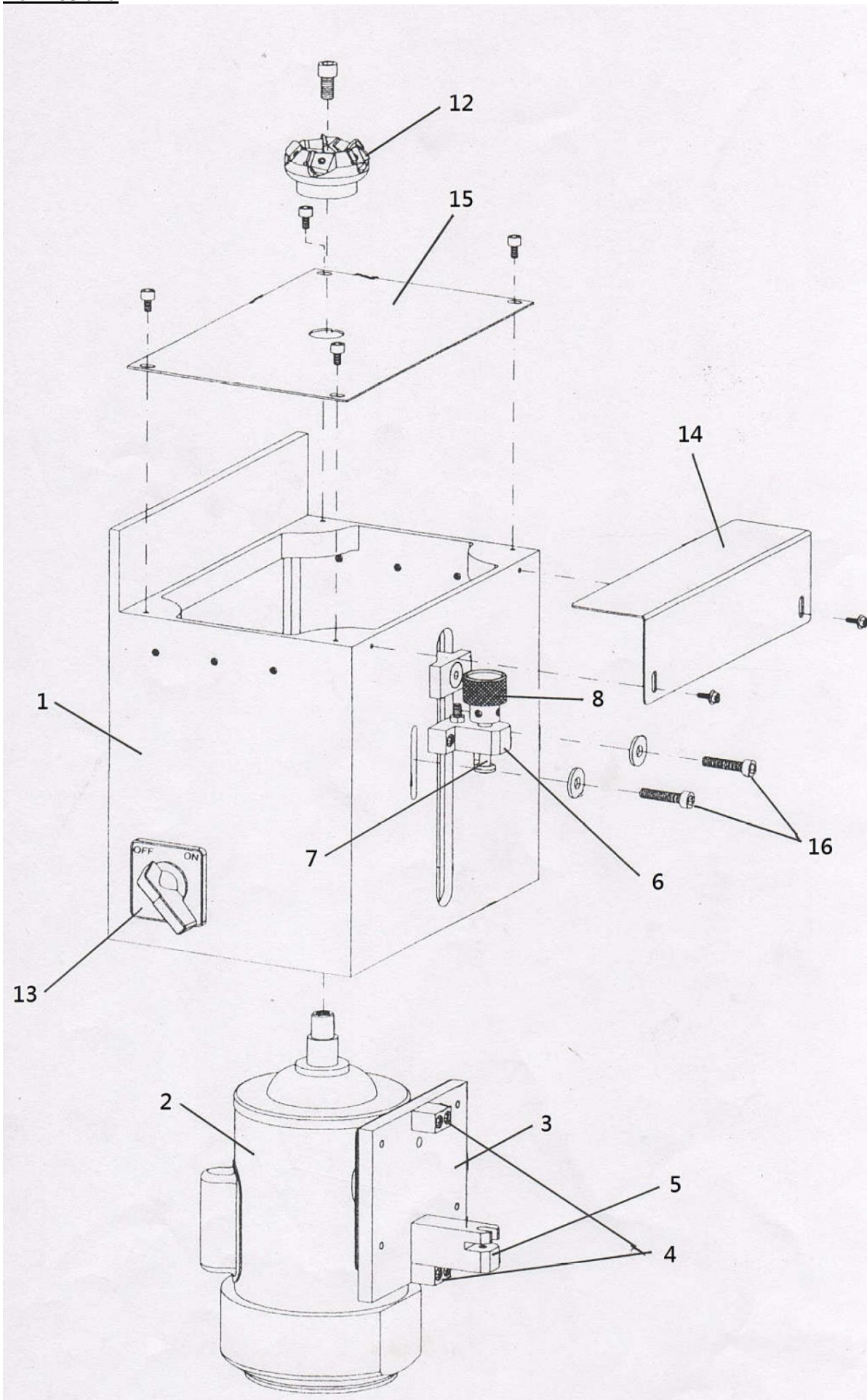
5. Údaje o akreditované /notifikované osobě:

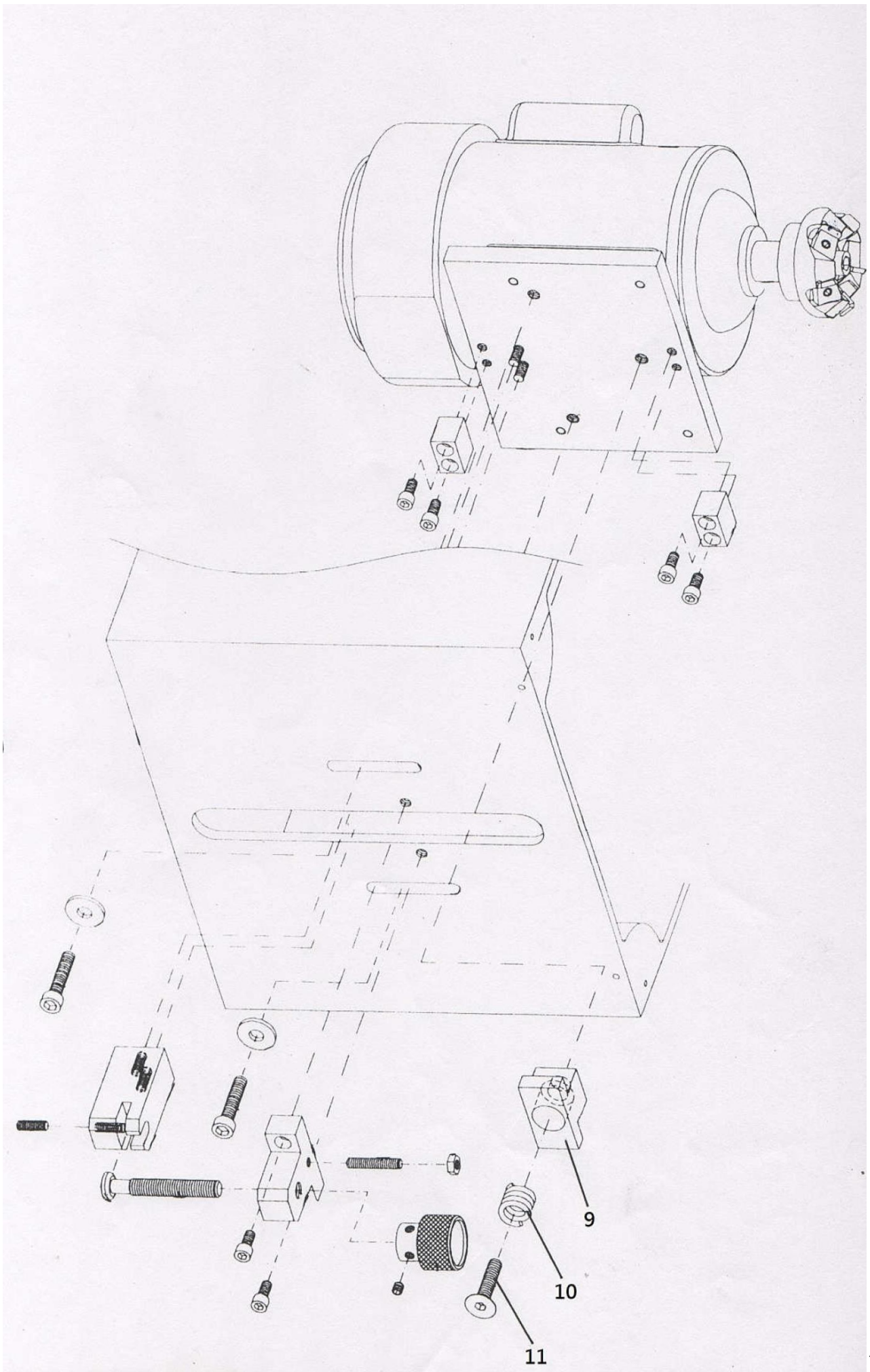
datum a místo vydání: 25. 6. 2015 Mladá Boleslav
jméno a funkce oprávněné osoby: Milan Richtr – jednatel společnosti

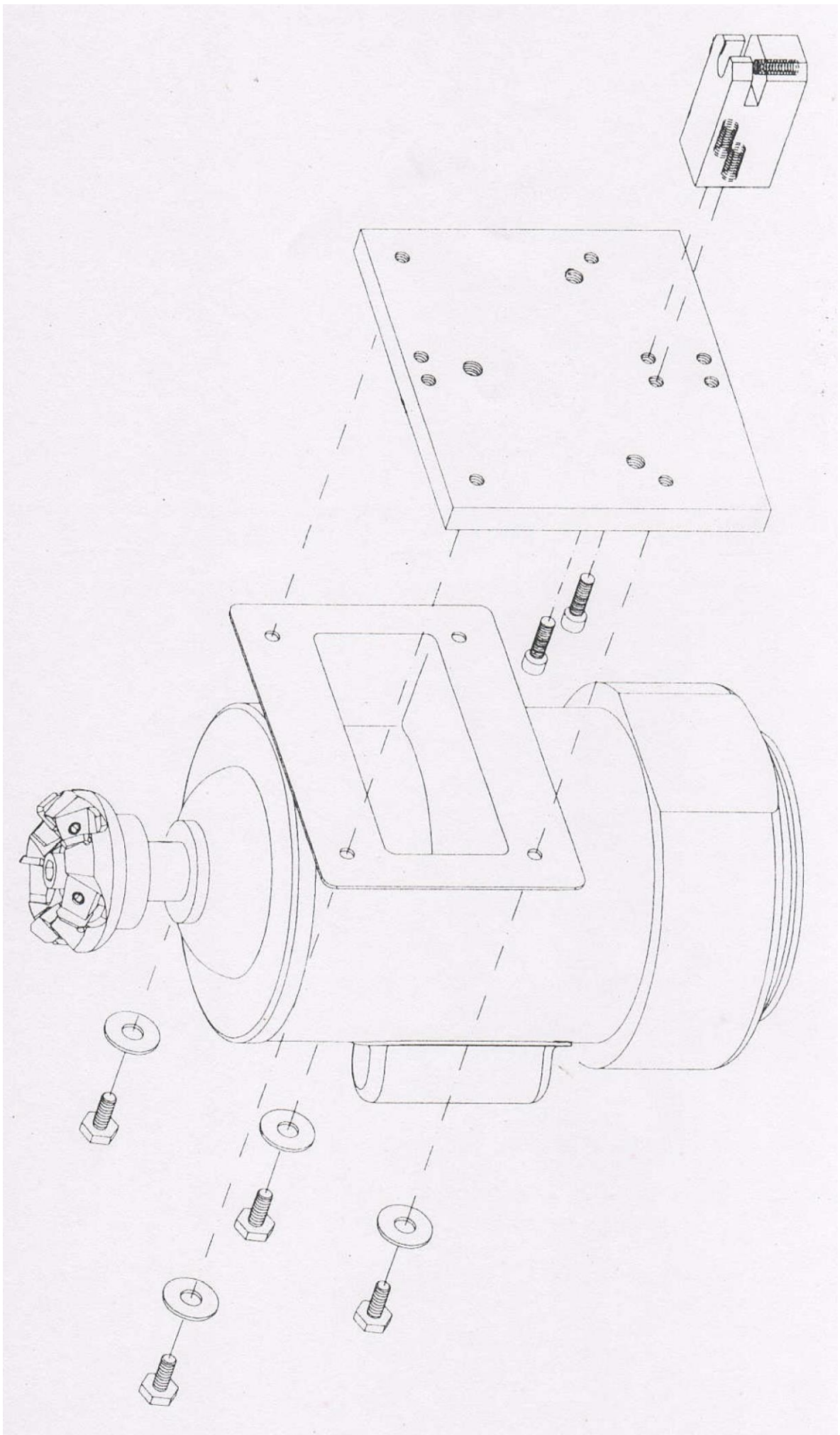
Podpis oprávněné osoby:

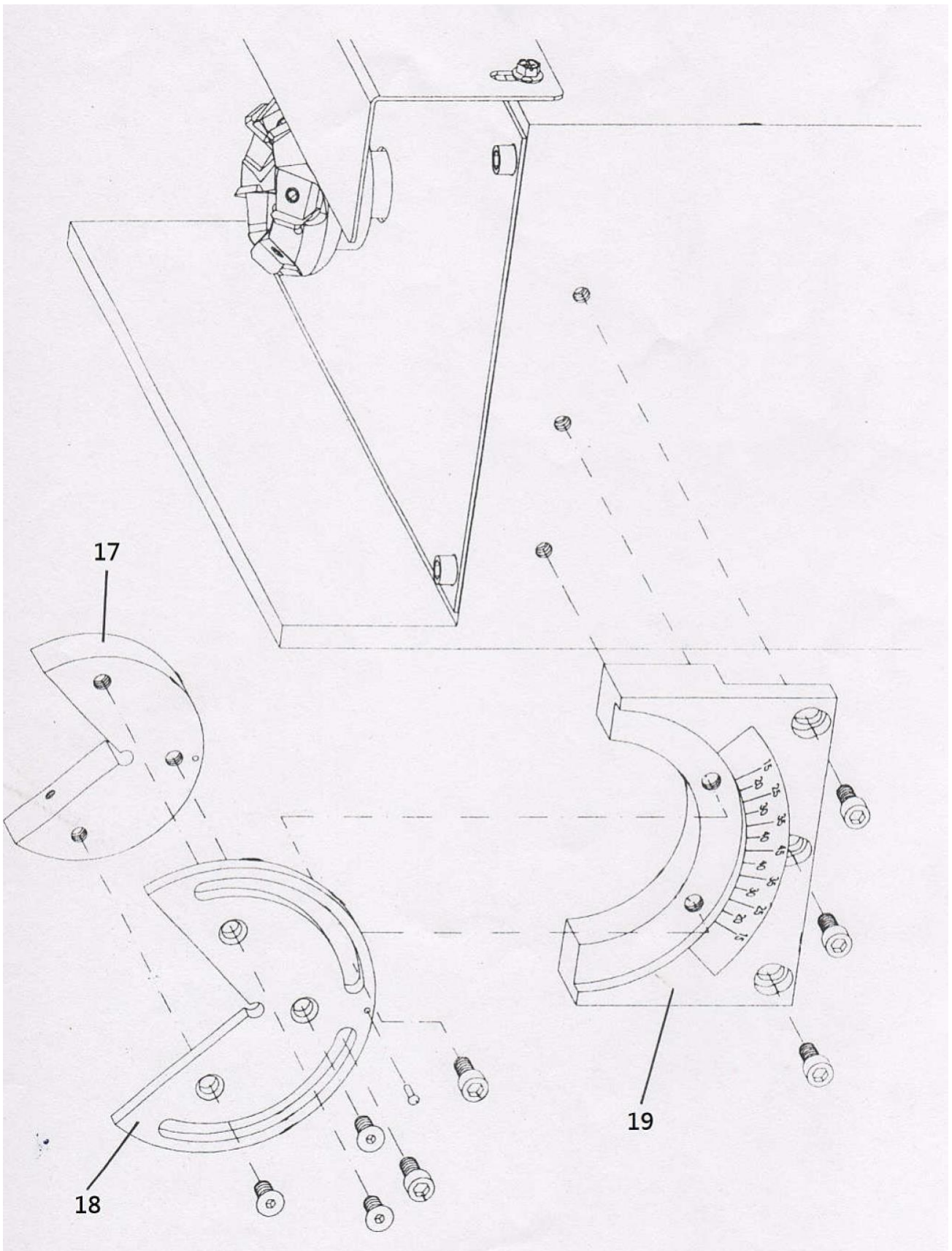


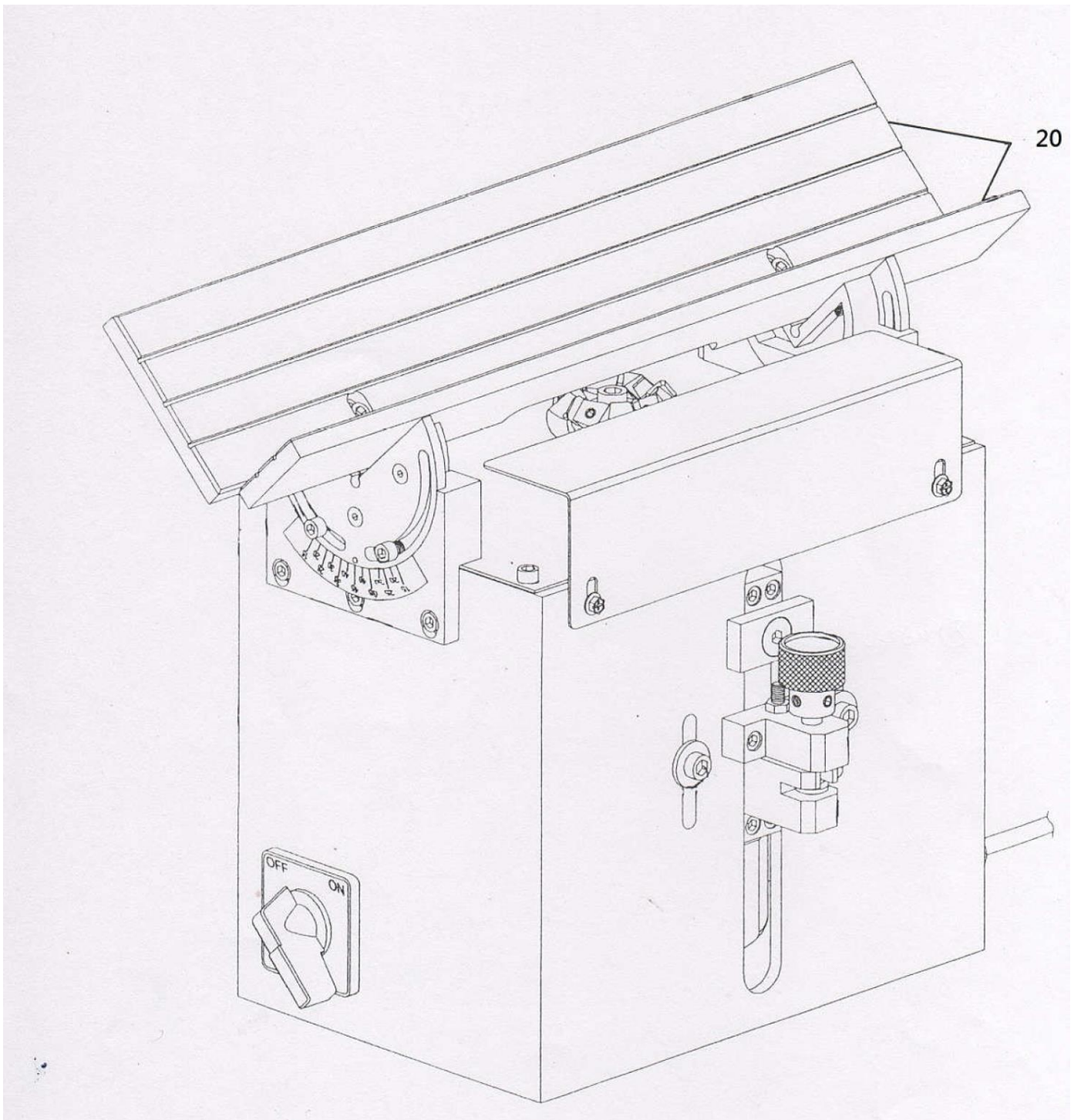
Rozkres dílů



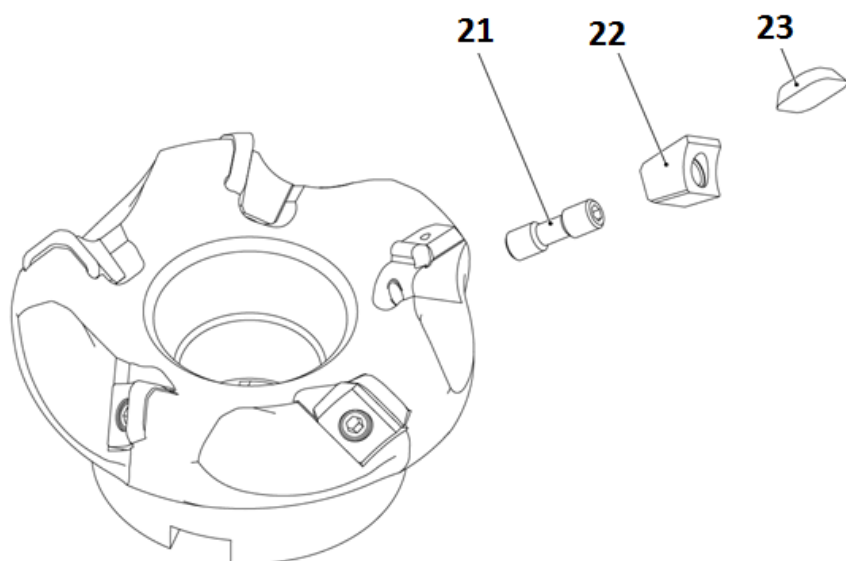








20



Rozpis dílů

obj.č. 28220 obj.číslo ND – 28220.(číslo pozice)

PART NO	DESCRIPTION	QTY	POPIS
1	MAIN BODY	1	NOSNÝ RÁM
2	MOTOR	1	MOTOR
3	MOTOR FIXED PLATE	1	DESKA MOTORU
4	GUIDE BLOCK	2	VODÍČÍ KOSTKA
5	SCREW ARBOR BASE A	1	NASTAVENÍ ÚBĚRU-A
6	SCREW ARBOR BASE B	1	NASTAVENÍ ÚBĚRU-B
7	SCREW ARBOR	1	ŠROUB NAST.ÚBĚRU
8	SCREW CAP	1	VRCH NAST.ÚBĚRU
9	COMPRESSION ADJUSTING BASE	1	VODÍTKO NAST. ÚB.
10	COMPRESSION SPRING	1	PRUŽINA NAST.ÚB.
11	SPRING SCREW	1	ŠROUB PRUŽINY
12	MILLING HEAD	1	FRÉZOVACÍ HLAVA
13	POWER SWITCH	1	SPÍNAČ
14	BLOCKING CHIP PLATE	1	KRYT
15	MOTOR BLOCKING CHIP PLATE	1	KRYT MOTORU
16	CLAMP SCREW	2	ZAJIŠŤOVACÍ ŠROUB
17	LUNE SLIDING BLOCK	2	LOŽE VOD. LIŠT - A
18	LUNE SLIDING BLOCK HOLDER	2	LOŽE VOD. LIŠT - B
19	ANGULAR COORDINATE	2	BLOK NASTÁV.ÚHLU
20	A+B PLATE	1	A+B VODÍČÍ LIŠTY
21	SCREW FOR SWELLING BLOCK	5	ŠROUBEK KLÍNU
22	SWELLING BLOCK	5	KLÍN DESTIČKY
23	INSERT	5	ŘEZNÁ DESTIČKA

Adresa distributora pro ČR a SR:

N.KO spol. s r.o.

Táborská 398/22

293 01 Mladá Boleslav

tel: +420 326 772 001 fax: +420 326 774 279

email:nko@nko.cz

Adresa autorizovaného servisu:

Nářadí Veselý Brno s.r.o.

Olomoucká 158

627 00

Brno

tel: +420 548 422 550 p. Hrabovský

fax: +420 584 422 552